

Home Care ChatBot

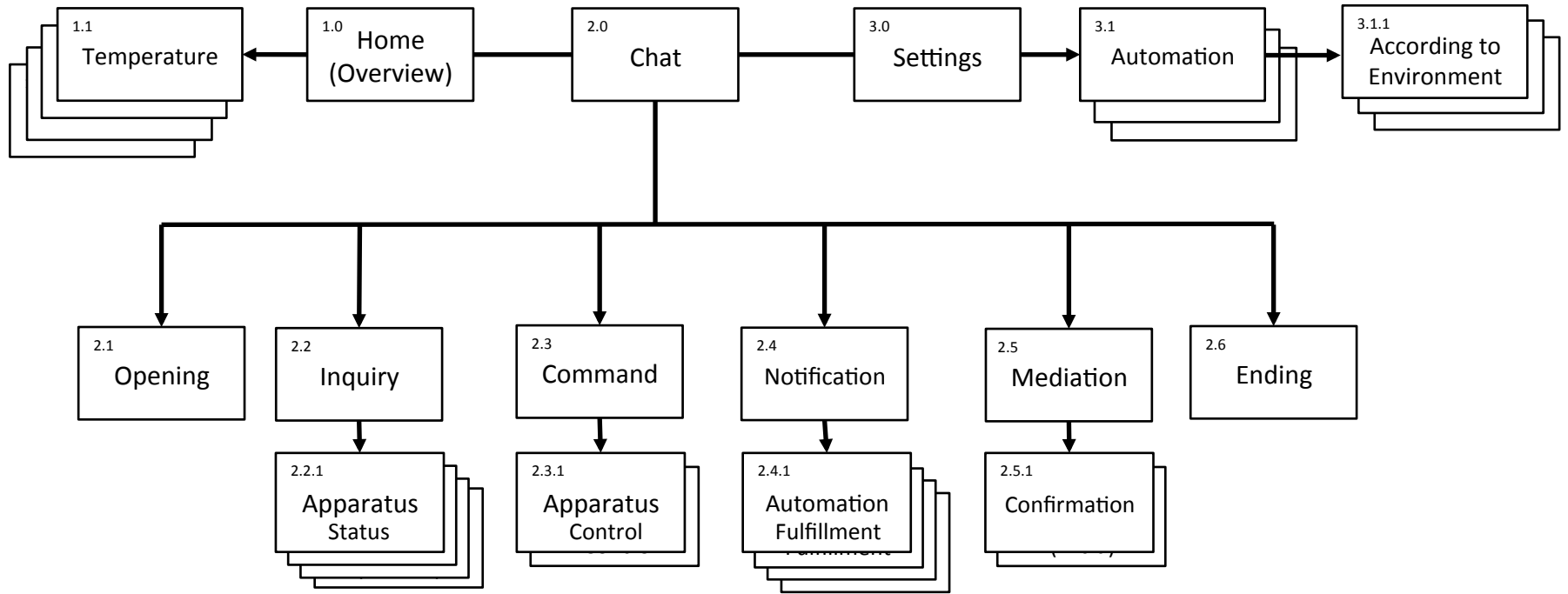
김하윤, 유호재
2017.12.08

Contents

- *Site Map & Task Flow 수정*
- UI Map & Scenario Sequence
- Requirement Prioritization

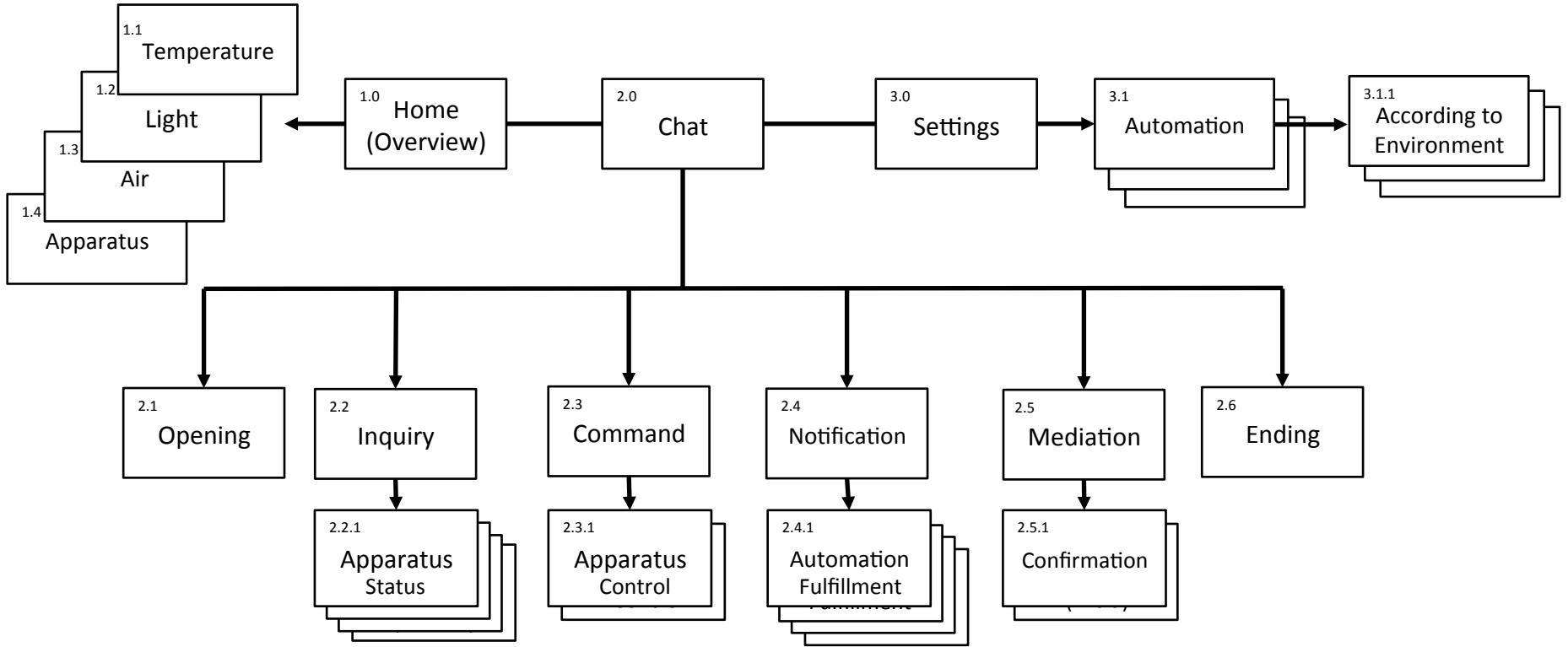
Site Map

유저의 정보 접근 트리



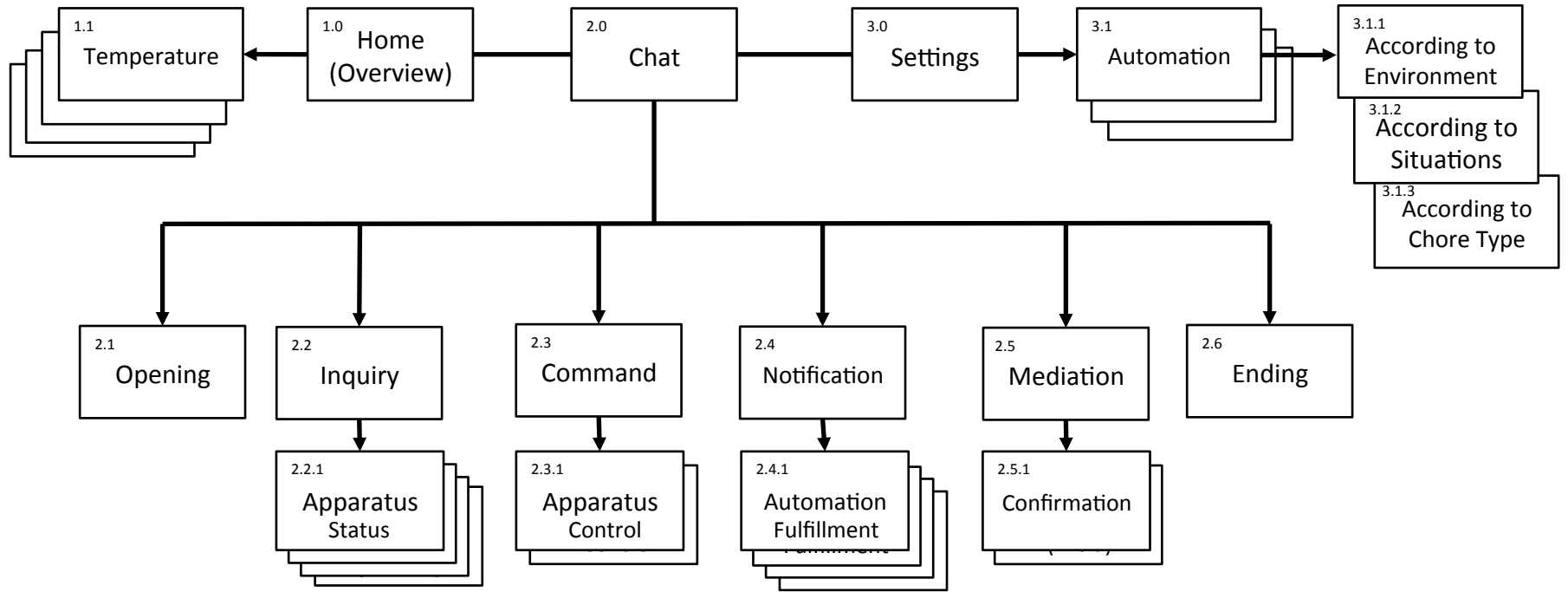
Site Map

유저의 정보 접근 트리



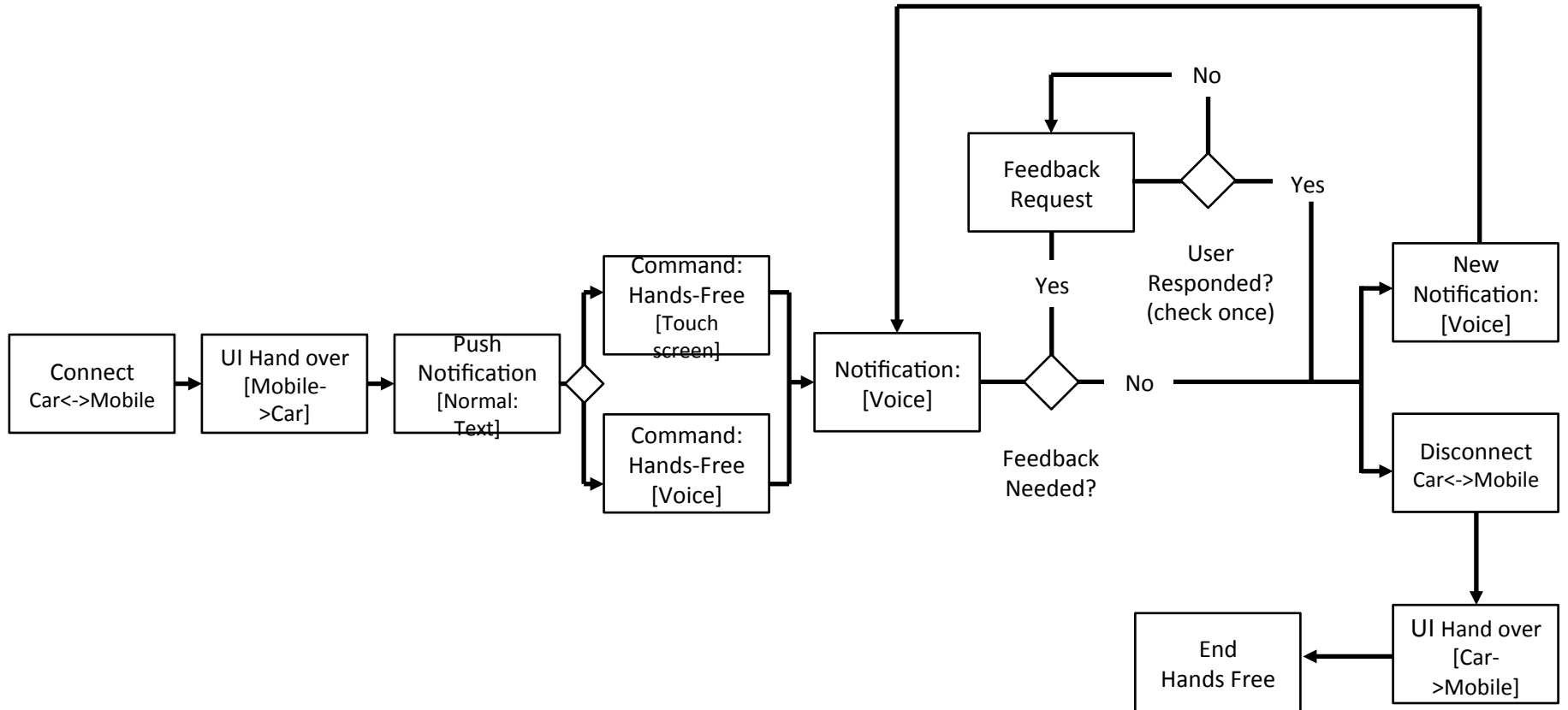
Site Map

유저의 정보 접근 트리



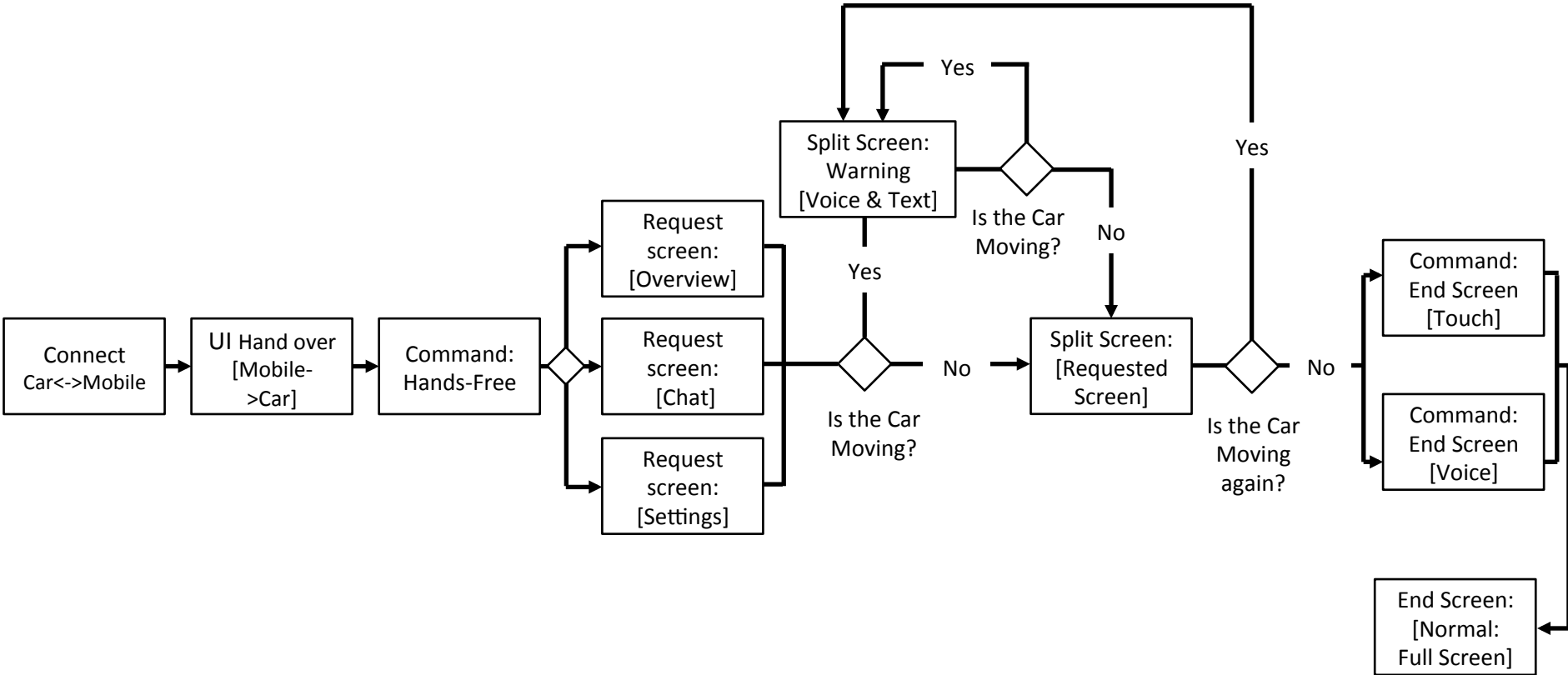
Task Flow

1. Hands-Free: 차량 운전 시 알림 상황



Task Flow

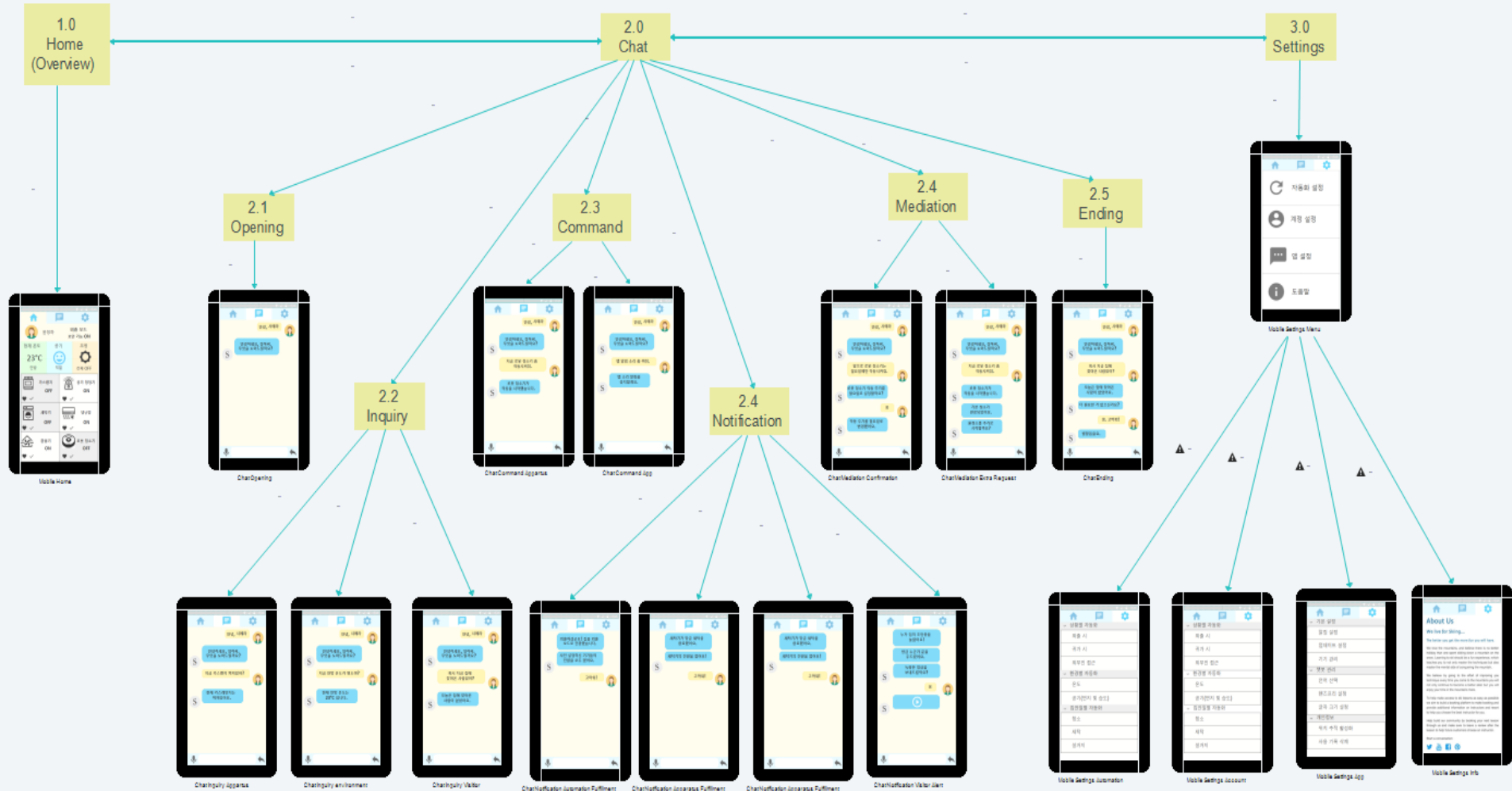
1. Hands-Free: 차량 운전 시 화면 조작 상황



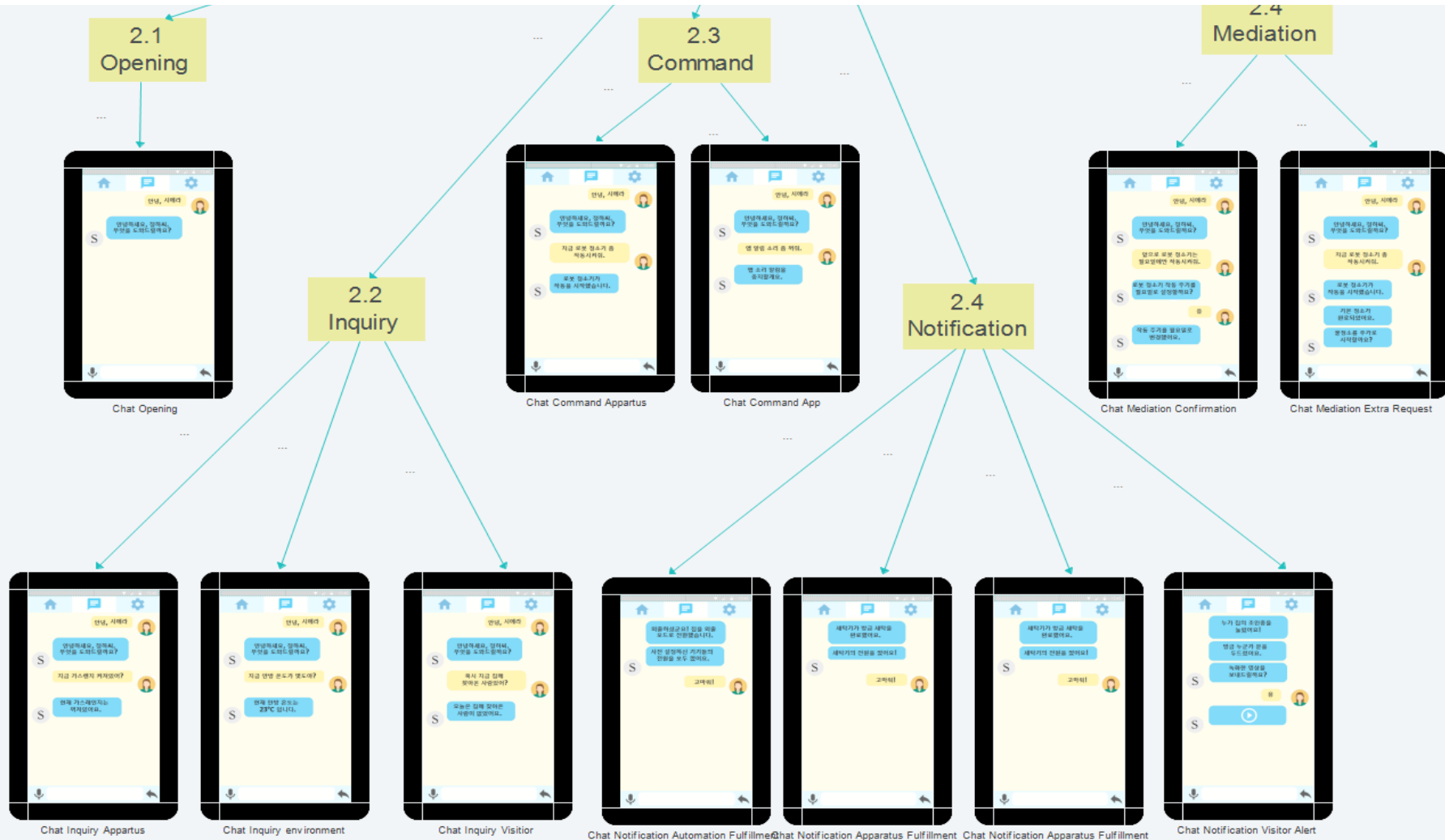
Contents

- Site Map & Task Flow 수정
- *UI Map & Scenario Sequence*
- Requirement Prioritization

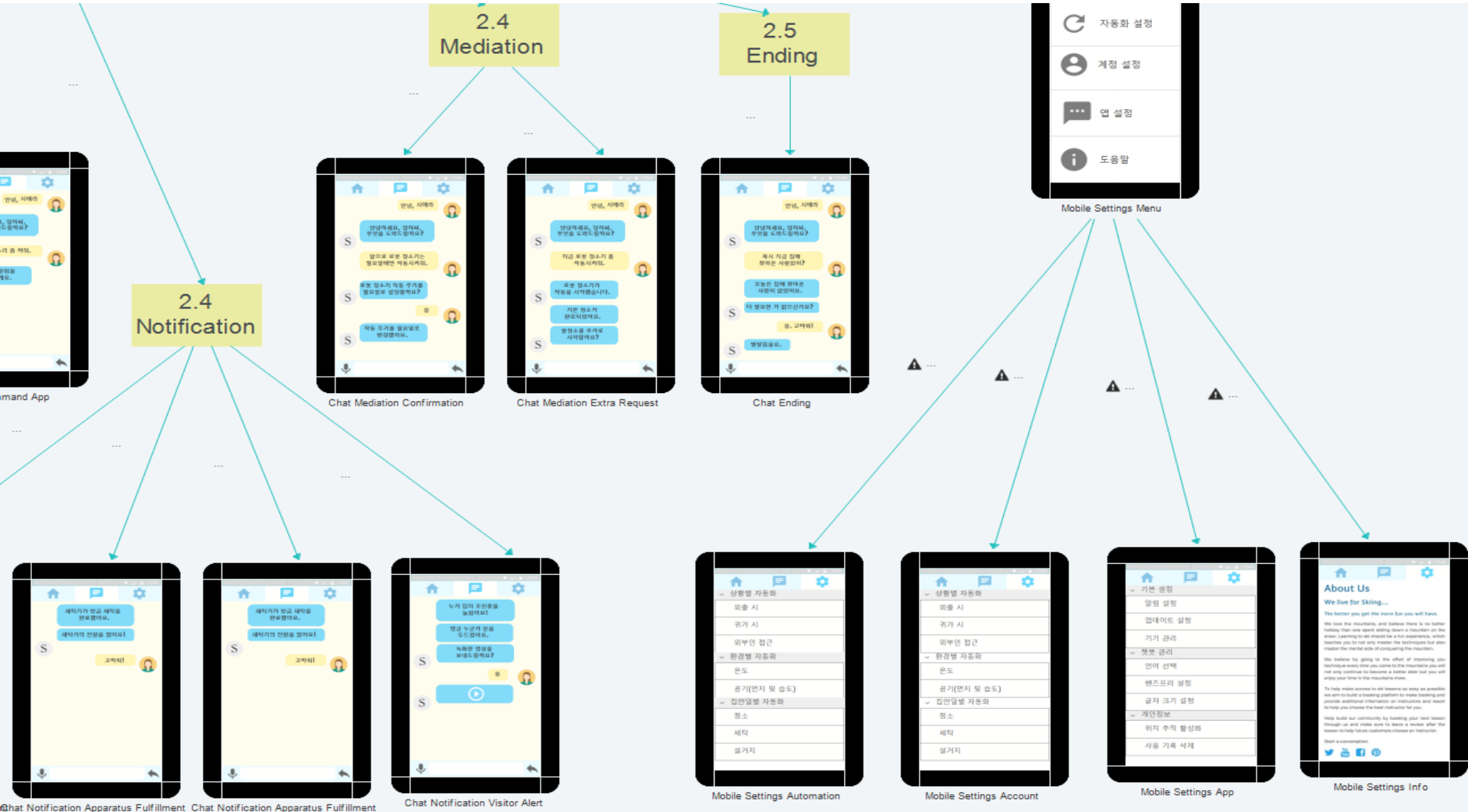
UI Map



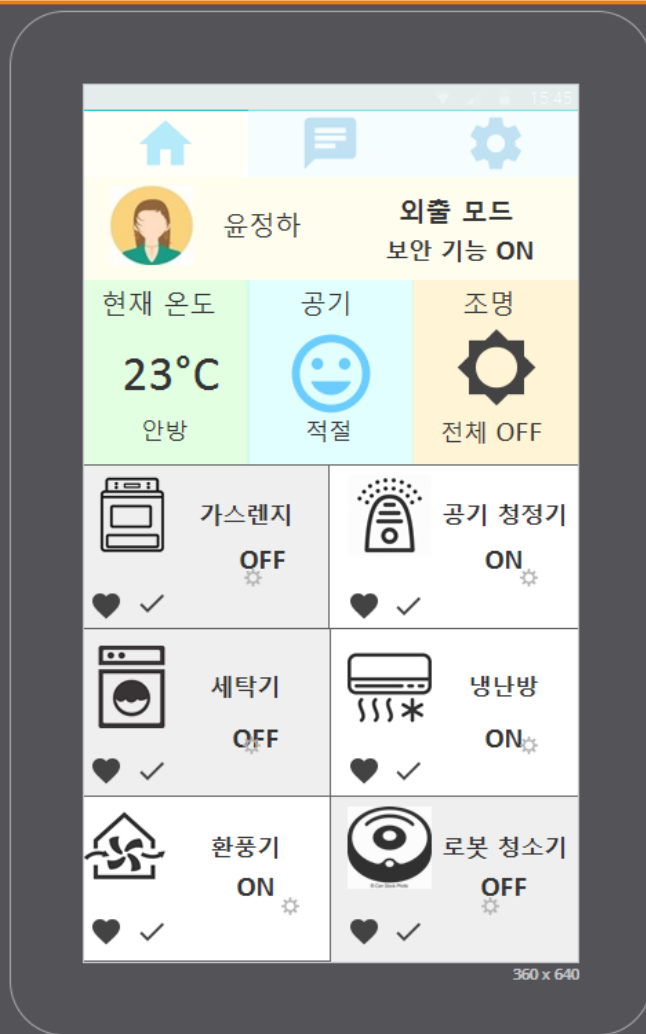
UI Map



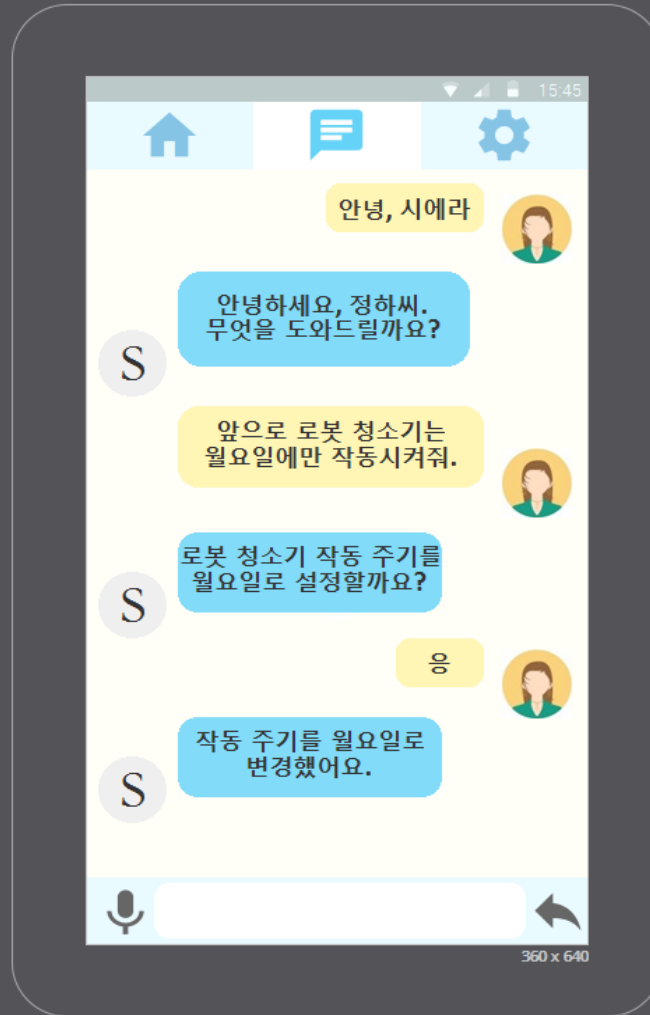
UI Map



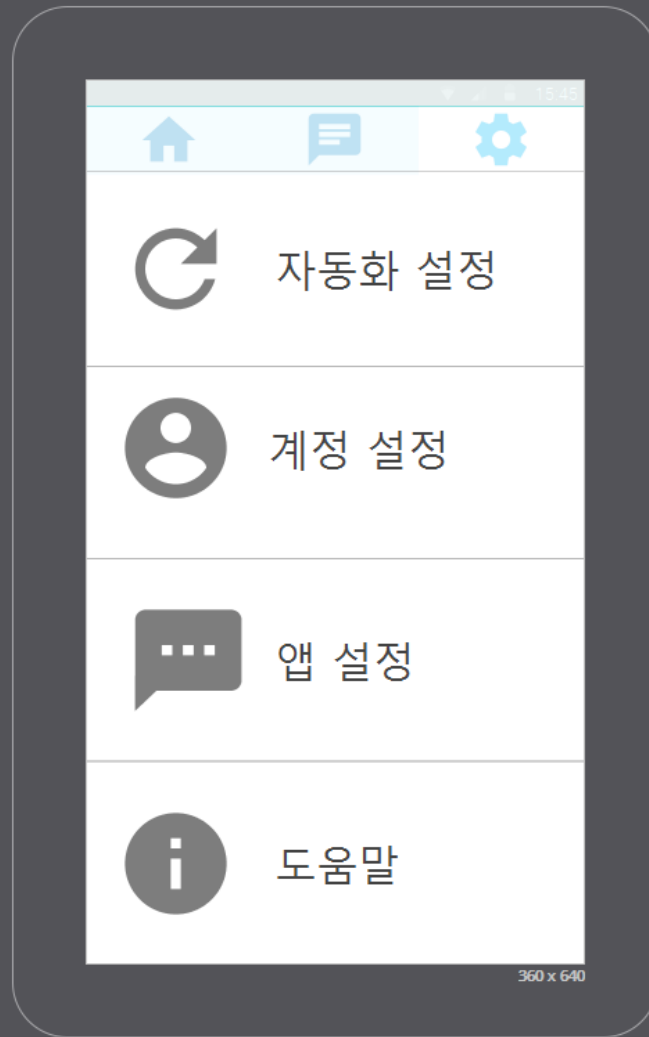
UI Map



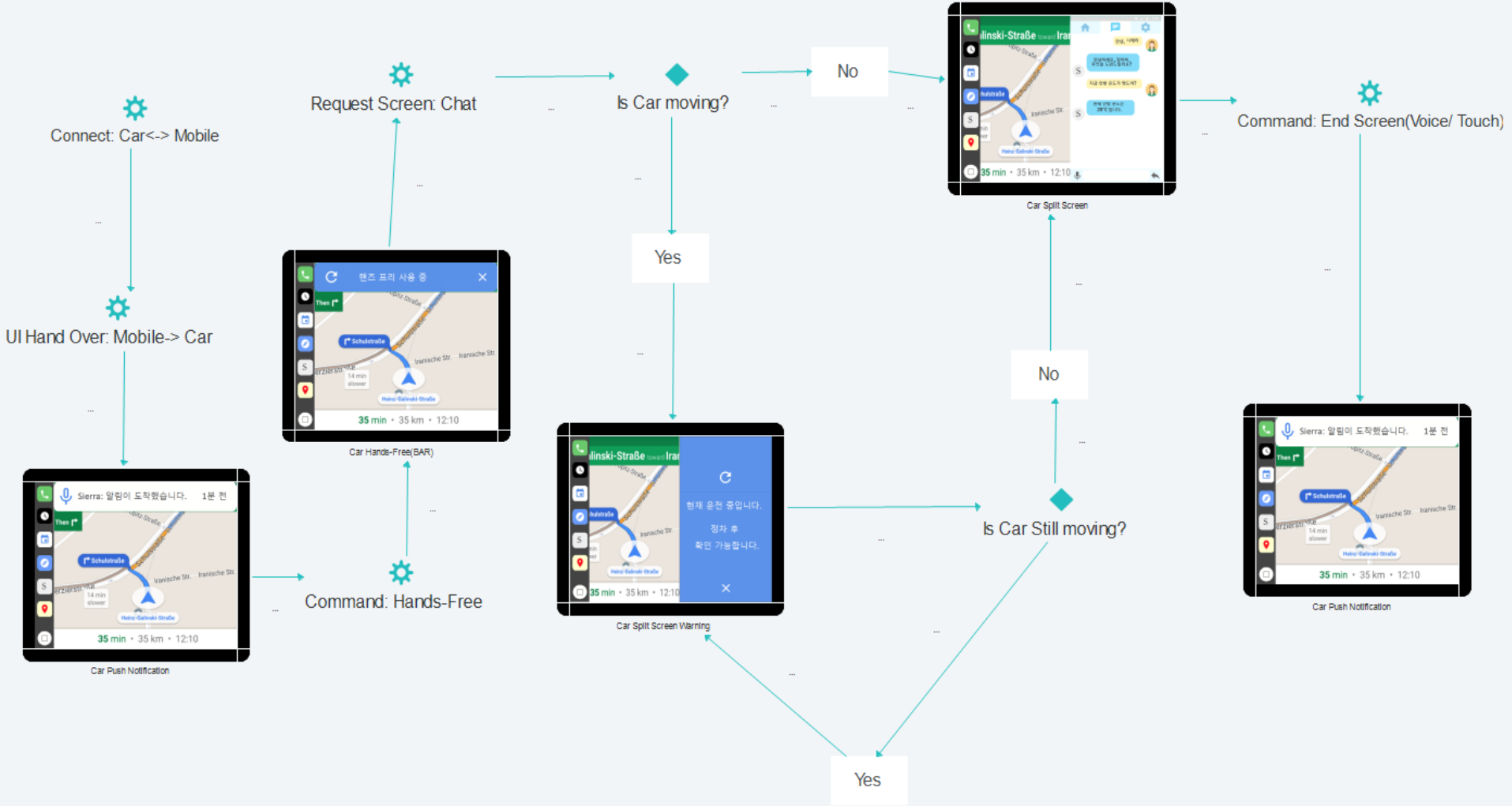
UI Map



UI Map



Scenario Sequence



Contents

- Site Map & Task Flow 수정
- UI Map & Scenario Sequence
- *Requirement Prioritization*

Requirements Prioritization

기업, 사용자, 기술, 자원을 기준으로 각 기술적 요소들의 개발 우선순위 판단

Requirement	Description	Business Importance	User Importance	Technical Feasibility	Resource Feasibility
사용자 위치 인식	사용자가 집, 차, 혹은 그 외인지 인식하여 집/차 출입에 따른 서비스 제공	High	High	High	High
집	집 출입에 따른 집 관리(자동화) 서비스 제공	High	High	High	High
차	차 출입에 따른 핸즈프리 서비스 제공	High	High	High	High
차와 연동	차의 네비게이션 화면과 연동	High	High	Medium	Medium
사용자 서비스 이용 패턴 파악 (AI & Deep Learning)	사용자 이용을 바탕으로 환경 관리 방안 권유 및 자동화 권유	High	Medium	Low	Low
사용자 이용 패턴	사용자가 반복적으로 사용하는 기능의 경우, 자동화 권유	High	Medium	Low	Low
사용자 선호 환경	사용자가 평소 선호하는 집 환경의 범위, 집(기기) 상태에서 벗어날 경우, 알림 및 관리 방안 권유	Medium	Medium	Low	Low
집 구조 파악	집의 간략한 구조(방 수, 위치) 파악	Low	Medium	Medium	Medium
가전기기 파악	가전기기(조명, 난방 포함) 의 종류(기능)와 위치 파악	Medium	High	Medium	Medium
집안 환경 파악, 이해	가전기기를 통해 집, 구역별 환경 상태를 파악하고, 이를 바탕으로 적합한 서비스 제공	Medium	High	High	High
가전기기 통제	가전기기(조명, 난방 포함) 상태를 파악하고, 전자 신호로 통제	High	High	Medium	Medium
자연어 처리	사용자의 말을 이해하고, 그에 따른 적절한 대응	High	High	Low	Low
음성 처리 및 대화	사용자와 음성으로 대화	Medium	High	Low	Low
자동화 수행	사용자가 사전 지정한 일련의 프로세스(집 관리, 기기 통제)를 자동으로 처리	High	High	Low	Low

고맙습니다